

FPS009-230 * -0

SDカード用コネクタ
プッシュロック／プッシュイジェクト、
トップマウント、端子内曲げタイプ

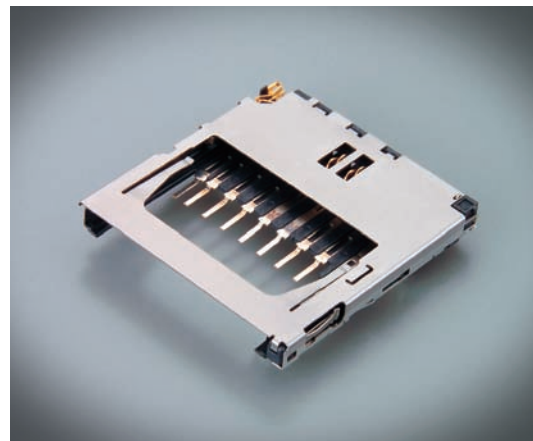
SD card connector for push-lock / push-eject, top mount, inner terminal type

品名構成 Order Code

FPS009-230 * -0

① ② ③

①	シリーズ名 Series code	FPS009 シリーズ FPS009 series
②	コネクタのタイプ Type of connector	23：プッシュロック／プッシュイジェクト、トップマウント、端子内曲げタイプ 23: Push-lock / push-eject, top mount, inner terminal type
③	接触部の構造 Contact structure	5：Pin No.3 & No.4が2点接点／6：全ての接触部が1点接点 5: 2-point contact for Pin 3 & 4 / 6: Single contact for all



特長 Features

- SDA規格に準拠したSDカード用トップマウント端子内曲げタイプコネクタ
- 幅28mm 奥行き29.8mm 高さ3.1mm
- 電源端子3番4番のW接点化により、コネクタの瞬断を軽減 (FPS009-2305-0)
- カード飛び出しを抑えるブレーキ機能つき
- ライトプロテクトスイッチ、カード検知機能つき
- カード逆挿入防止機能つき
- カード挿入時の静電対策カバー（グラウンド端子つき）
- RoHS指令対応、鉛フリー実装対応
- エンボス梱包により自動実装に対応
- SDIOカード規格準拠

- SD card connector, top mount, inner terminal type, compliant with SDA standard
- Width: 28mm Length: 29.8mm Height: 3.1mm
- Protection against electrical interruption by means of 2-point power contacts (3/4) (FPS009-2305-0 only)
- Card brake mechanism, tactile ejection
- Write protect switch and card detect switch
- Polarity design for card insertion
- EMI protection during card insertion (metal shell integrates ground terminals)
- Compliant to RoHS directive, designed for lead-free mounting
- Available in tape & reel packaging for automatic pick and place assembly
- Compliant to SDIO standard

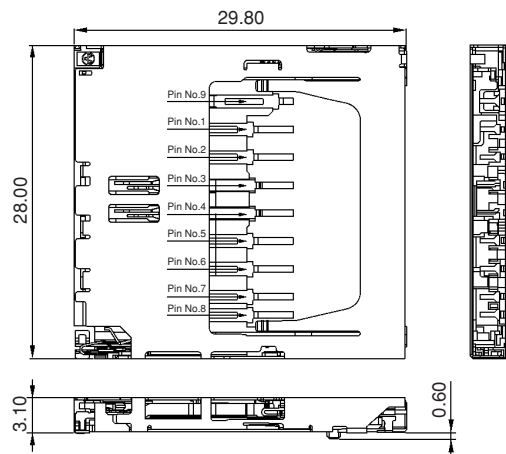
最小販売単位 Minimum order quantity

500個／リール

500 pcs/reel

図面 Drawing

単位：mm Unit: millimeters typical, unless otherwise specified



仕様 Specifications

表示値は参考値です typical values, for reference only

項目 Parameter	規格値 Value・Property	
挿抜方式	Insertion/extraction mechanism	プッシュロック／プッシュイジェクト方式 Push-lock / push-eject type
インシュレータ材質・色	Insulator material	液晶ポリマー樹脂 (UL94V-0)・ブラック Liquid crystal polymer resin (UL94V-0), Black
コンタクト材質	Contact material	銅合金 Copper alloy
コンタクト表面処理	Contact plating	接触部：ニッケル下地金／端子部：ニッケル下地錫銅 Contact area: Au over Ni / Solder tails: SnCu over Ni
使用温度範囲	Operating temperature range	-25 ~ +85°C 通電による温度上昇含む -25 ~ +85°C including terminal temperature rise
挿抜寿命	Durability	10,000回 10,000 cycles
重量	Weight	1.9g 1.9g
絶縁抵抗	Insulation resistance	1,000MΩ以上 隣接コンタクト間において、DC500V時 1,000MΩ minimum at 500VDC
耐電圧	Withstanding voltage	AC500V rms 1分間印加。放電・絶縁破壊の無いこと。 500VAC rms, 1 minute no abnormalities, arching or dielectric breakdown
接触抵抗	Contact resistance	100mΩ以下 (測定電流：1mA、開放電圧：20mV以下) 100mΩ maximum (1mA, 20mV maximum)
定格電圧	Voltage rating	250VAC rms 250VAC rms
定格電流	Current rating	0.5A 0.5A